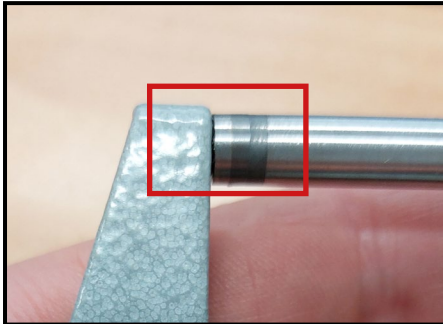
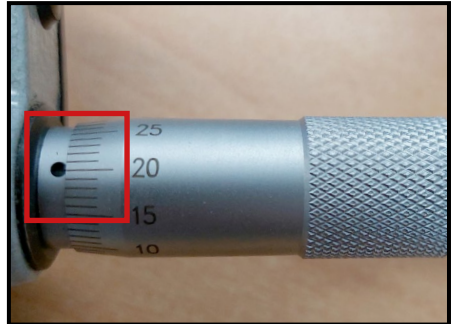


NASTAVENÍ NULOVÉHO BODU MIKROMETRŮ KINEX



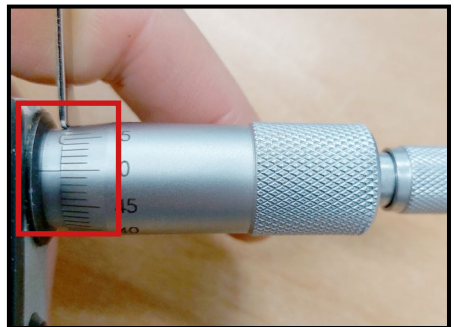
KROK 1



KROK 2



KROK 3



KROK 4

- 1) Doteky mikrometru umístěte do nulové polohy.
- 2) Na mikrometrické hlavici nalezněte otvor pro nastavovací klíč.
- 3) Vložte klíč do otvoru.
- 4) Pootočte bubínkem, tak aby lícovala stupnice na vřetenu a hlavici.

KINEX Measuring s.r.o., Podnikatelská 586, 190 11 Praha 9 - Běchovice, Česká republika
KINEX Measuring a.s., ul. 1.Mája 1200, 014 01 Bytča, Slovenská republika

<http://www.kinexmeasuring.com>

<http://shop.kinexmeasuring.com>